



OPTOMETR-IA
AL CUBO³



MANEJO OPTOMÉTRICO EN EL SÍNDROME DE DOWN

**Principios, Prevalencia y Estrategias
Clínicas Basadas en la Evidencia**



WWW.OPTOMETR-IA.COM



Presentación

Este curso presenta los principios fundamentales del manejo optométrico en pacientes con Síndrome de Down (SD), destacando que los problemas visuales son altamente prevalentes: errores refractivos (70%), estrabismo (31%), y múltiples anomalías estructurales y perceptivas. El enfoque va más allá de la simple corrección óptica y enfatiza la necesidad de abordar alteraciones corticales, realizar correcciones completas y personalizar el seguimiento clínico.

La insuficiencia acomodativa es frecuente, manifestándose como retraso significativo (LAG) y afectando el aprendizaje. Durante la adolescencia, es crucial vigilar el queratocono ante cambios refractivos o disminución de agudeza visual. Cuando la corrección óptica no resuelve las limitaciones funcionales, la rehabilitación visual debe complementar el tratamiento para mejorar la calidad de vida.

1. Prevalencia y Características Oculares:

Las personas con SD presentan mayor incidencia de problemas visuales respecto a la población general, confirmada por metaanálisis. Las anomalías incluyen alteraciones estructurales y deficiencias visuales de origen cortical, con baja sensibilidad al contraste, lo que dificulta percibir detalles y reconocer rostros, además de pobre estereopsis que afecta tareas cotidianas.

2. Principios y Protocolo Clínico:

El abordaje requiere ir más allá de la refracción, privilegiar la corrección completa y ajustar el tratamiento dinámicamente, considerando bifocales según respuesta clínica. El cribado debe incluir historia visual, refracción objetiva/subjetiva, evaluación palpebral, retinoscopía, pruebas de agudeza visual, lámpara de hendidura, topografía corneal cuando sea necesario, y fondo de ojo.



Presentación (cont.)

3. Manejo de Ametropías y Acomodación:

La ciclopejía es clave en casos de hipermetropía latente o endotropía. La refracción confiable depende de la coherencia entre retinoscopía, respuesta subjetiva y rendimiento funcional. En presencia de insuficiencia acomodativa (LAG elevado), se indica añadir bifocales con segmento alto si hay impacto clínico.

4. Abordaje del Estrabismo:

Un 31% de personas con SD presentan estrabismo, generalmente endotropía. El diagnóstico incluye pruebas específicas y la corrección óptica total como primer paso.

5. Queratocono en la Adolescencia:

Ante cambios refractivos frecuentes, astigmatismo progresivo o reflejos irregulares, es necesario realizar topografía corneal.

6. Casos Clínicos Ilustrativos

7. Implicaciones para el Aprendizaje y Rehabilitación Visual:

La función visual impacta directamente en la lectura y escritura, siendo fundamental adaptar el método educativo (preferiblemente método global). La rehabilitación visual complementa la corrección óptica cuando existen límites funcionales, mediante adaptaciones de iluminación, aumento de contraste/tamaño, ayudas ópticas y entrenamiento en habilidades visuales, con el objetivo de promover la autonomía y la calidad de vida.



OPTOMETR-IA
AL CUBO³

Características

- Orientado a ópticos-optometristas.
- Modalidad 100% online a través del Campus de Optometr-IA al Cubo³.
- Carga lectiva: 20 horas (3 webinars de 2 horas cada una + 14 horas de trabajo personal del alumno con el material aportado al Campus.)
- Duración: 1 mes
- Curso acreditado por la VPC
- PVP 200€
- Posibilidad de pago aplazado





OPTOMETR-IA
AL CUBO

OBJETIVOS CLÍNICOS DEL CURSO

1. Conocer cómo funciona el sistema visual en el Síndrome de Down

- Identificar las características visuales más frecuentes en personas con Síndrome de Down.
- Comprender cómo estas particularidades influyen en la visión y en la vida diaria.

2. Aplicar un protocolo de evaluación optométrico adaptado

- Realizar una historia visual funcional centrada en la conducta y las necesidades del paciente.
- Seleccionar pruebas optométricas adecuadas según la edad, atención y nivel de colaboración.

3. Realizar una refracción eficaz en pacientes con Síndrome de Down

- Utilizar técnicas de refracción objetiva y subjetiva adaptadas.
- Reconocer patrones refractivos típicos como el astigmatismo elevado o la endotropía.

4. Evaluar la función visual más allá de la agudeza

- Medir acomodación, binocularidad, motilidad ocular y sensibilidad al contraste.



OBJETIVOS CLÍNICOS DEL CURSO (cont.)

5. Diseñar intervenciones optométricas útiles y realistas

- Elegir la mejor corrección óptica según el perfil visual del paciente.
- Proponer adaptaciones visuales y estrategias que mejoren el rendimiento en las actividades diarias.

6. Saber cuándo y cómo derivar

- Identificar signos de alarma que requieren valoración médica u otros profesionales.
- Comunicar los hallazgos de forma clara a familias, docentes y terapeutas.

7. Realizar un seguimiento adecuado

- Establecer revisiones periódicas basadas en la evolución visual típica de la T21.
- Registrar cambios refractivos y funcionales para ajustar el plan de intervención.

8. Integrar evidencia científica en la práctica

- Consultar fuentes fiables y actualizadas sobre visión y Síndrome de Down.
- Aplicar criterios basados en evidencia para tomar decisiones clínicas





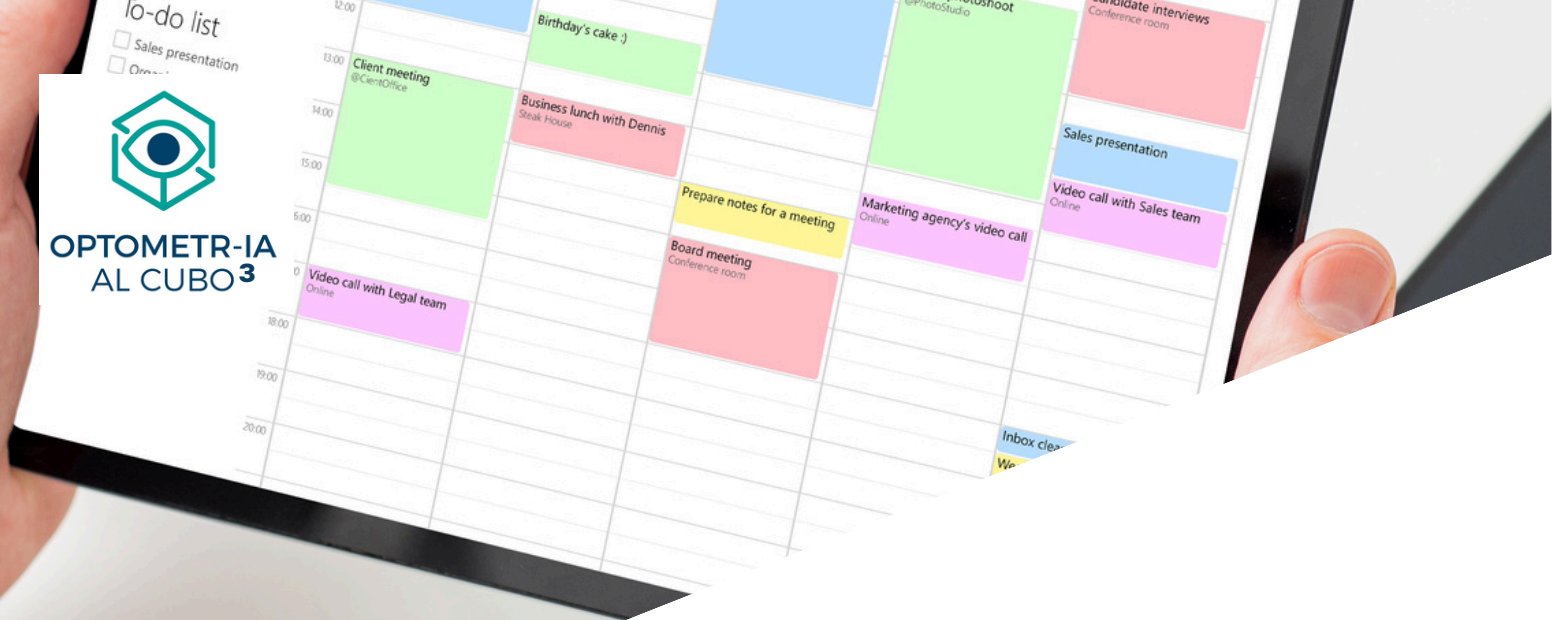
Índice de Contenidos

1. POR QUÉ EL SÍNDROME DE DOWN REQUIERE UN PROTOCOLO ESPECÍFICO
2. EL RETO REFRACTIVO A LO LARGO DE LA VIDA
3. ALGORITMO DE EVALUACIÓN
4. OBJETIVOS DE APRENDIZAJE CLÍNICO
5. PREVALENCIA E INCIDENCIA DEL SD
6. INFANCIA Y ADOLESCENCIA: ERROR EN LA EMETROPIZACIÓN Y RETRASO ACOMODATIVO
7. ESTRABISMO
8. IMPRESCINDIBLES
9. PROTOCOLOS A TRAVÉS DE CASOS
10. LECTURA EN SD: FICHAS VISUO-PERCEPTUALES
11. CASOS
12. DÉFICITS PERCEPTUALES
13. ADULTO
14. CARACTERÍSTICAS OCULARES
15. REHABILITACIÓN VISUAL BÁSICA EN SD

- El **Curso Avanzado en Síndrome de Down** se imparte en modalidad 100% online a través del Campus Virtual de Optometr-IA al Cubo³
- El Campus está accesible 24/7 desde cualquier dispositivo móvil.
- El Curso está estructurado en 3 temas (3 webinars de 2 horas cada una)
- Las webinars se imparten de forma asíncrona y pueden ser visualizadas desde el Campus Virtual.
- Materiales en pdf
- Videos y material complementario
- Evaluación final
- Encuesta de satisfacción
- Canal privado de Telegram
- Este Monográfico está pendiente de validación por la VPC.
- A la finalización del Curso, todos los alumnos que hayan realizado con éxito el programa recibirán el Diploma Acreditativo otorgado por Optometr-IA al Cubo³

PRECIO (PVP)
200€

Consultar condiciones especiales para antiguos alumnos y LATAM
contacto@optometr-ia.com / 633 185 577



Duración y Calendario

Comienzo: 2 de febrero 2026
Finalización: 2 de marzo 2026

- **ACCESO AL CAMPUS Y TEST DE CONOCIMIENTOS PREVIOS: 30 DE ENERO**
- **WEBINAR 1 | 2 DE FEBRERO**
- **WEBINAR 2 | 9 DE FEBRERO**
- **WEBINAR 3 | 16 DE FEBRERO**
- **EVALUACIÓN FINAL Y ENCUESTA DE SATISFACCIÓN: 19 DE FEBRER AL 2 DE MARZO**
- **ENVÍO DE CERTIFICADO/DIPLOMA DE ASISTENCIA: 4 DE MARZO**



OPTOMETR-IA AL CUBO³



Directora del Curso

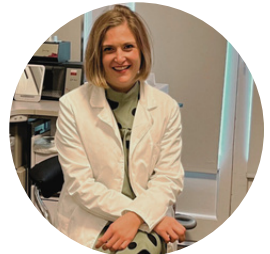
Dra Begoña Gacimartín García, CEO³ de Optometr-IA al Cubo

- PhD en Ciencias de la Visión, por la Universidad Europea de Madrid.
- Diplomatura en Óptica en la Universidad Complutense de Madrid.
- Diplomatura en Óptica y Optometría en la Universidad de Granada.
- Grado en Óptica y Optometría por la Universidad de Murcia.
- Especialista en Optometría clínica, Baja visión, Rehabilitación visual y Optometría Geriátrica.
- Experta universitaria en Métodos y Técnicas Avanzadas de Exploración en la visión.
- Experta universitaria en Visión y Seguridad vial por la Universidad Complutense de Madrid.
- Máster en Optometría Clínica del Programa Oficial de Postgrado en Ciencias de la Visión por la Universidad Europea de Madrid.



Tutorías

Natalia Garrido Serrano



Quando
un gui3n
lo cambia todo.



CREAMOS LÍDERES VISUALES DEL SIGLO XXI

Profesionales capaces
de detectar antes,
tratar mejor y
comunicar
con impacto.



OPTOMETR-IA AL CUBO

La visión no es solo ver, es
entender, prevenir y transformar.



Desde la clínica, la docencia
y la innovación, formamos a los
ópticos-optometristas del siglo XXI.

- › Ciencia rigurosa
- › Tecnología disruptiva
- › Humanismo visual

Porque cuando sumamos
conocimiento, innovación y alma...
la optometría se multiplica



#OptometrIAalCubo #OptometriaClinica
#BajaVision #AenSaludVisual
#FormaciónSanitaria #NeurocienciaVisual
www.optometr-ia.com



OPTOMETR-IA
AL CUBO

INFORMACIÓN Y MATRÍCULAS

✉ CONTACTO@OPTOMETR-IA.COM

☎ +34 633 185 577

🌐 WWW.OPTOMETR-IA.COM

