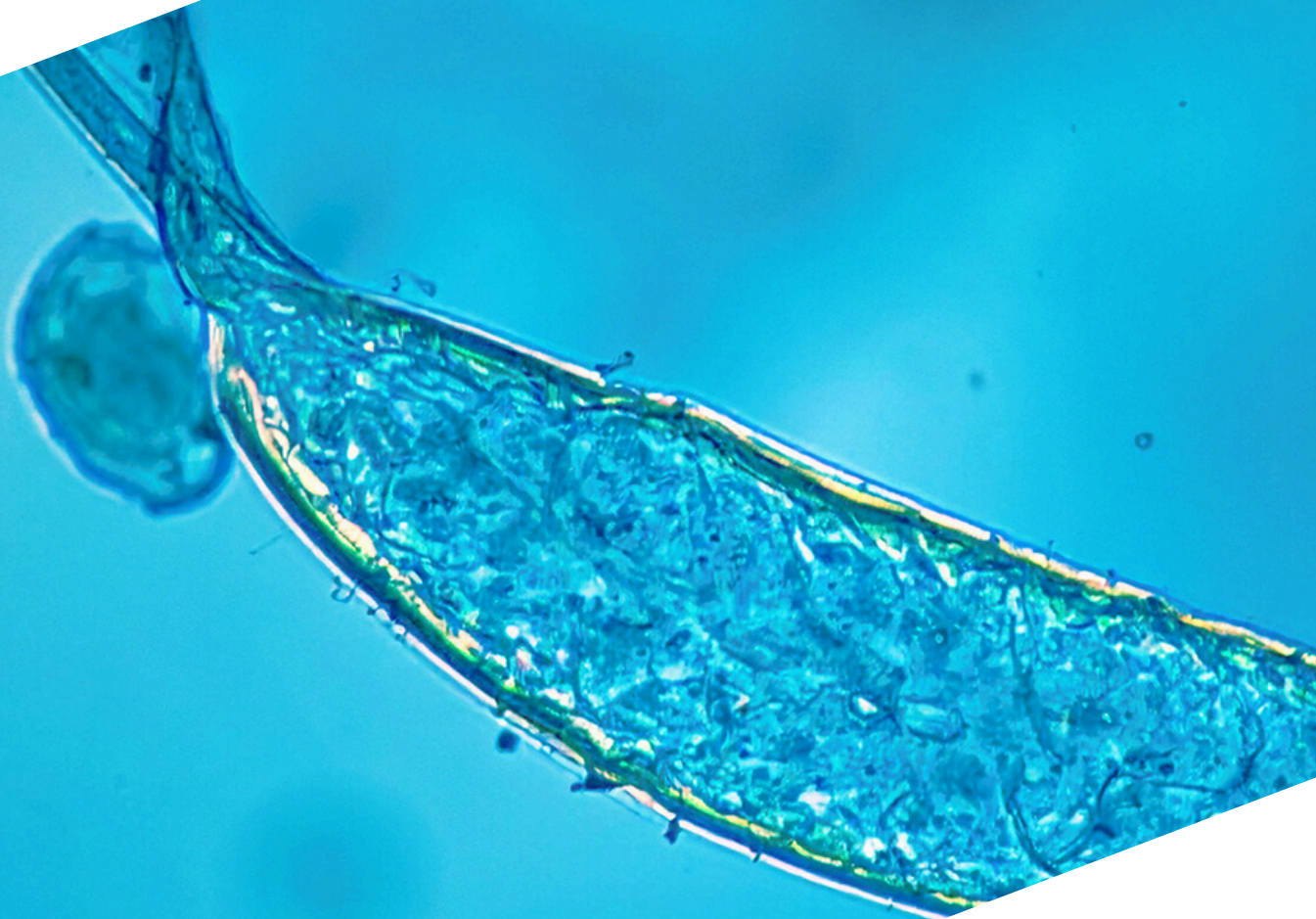




OPTOMETR-IA
AL CUBO³



CURSO AVANZADO EN MANEJO DEL OJO SECO Y SUPERFICIE OCULAR

WWW.OPTOMETR-IA.COM



Enfoque y Objetivos del Curso

La metodología en la que se desarrolla el curso es estrictamente clínica, rigurosamente científica y centrada en la toma de decisiones en función de la parte más dominante de la patología. Este planteamiento está en línea con las recomendaciones de TFOS DEWS III, de manera que el estudio del ojo seco y de la superficie ocular será completamente actualizado y riguroso.

El objetivo principal es que el alumno adquiera la capacidad de realizar un diagnóstico diferencial fundamentado, pueda saber identificar y subclasificar los distintos tipos de ojo seco, aplique los tratamientos adecuados en función de la etiología específica en los casos que proceda, mida los resultados obtenidos y, en caso necesario, lleve a cabo la derivación del paciente.

Formato sugerido

- 6 semanas
- Por semana:
 - 5 sesiones en directo
 - 5 “micro-casos” asíncronos obligatorio (20–30 min)
 - Evaluación



OPTOMETR-IA
AL CUBO³

Características del curso

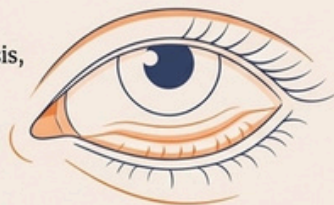


- Orientado a ópticos-optometristas,
- Modalidad 100% online a través del Campus de Optometr-IA al Cubo³.
- Carga lectiva: 20 horas
- Duración: 6 semanas
- Pendiente de acreditación por la VPC

Identificando Drivers: Anormalidades de la Superficie Ocular

Driver: Desalineación Anatómica

Pruebas: Biomicroscopía (observación de pterigión, pinguécula, conjuntivocalasis, LIPCOF).



Driver: Disfunción Neural

Prueba Básica: Sensibilidad al contacto (torunda de algodón, hilo dental).
Prueba Avanzada: Estesiometría (umbral ≥ 0.8 mbar), Microscopía Confocal In Vivo (evaluación de densidad y tortuosidad nerviosa).



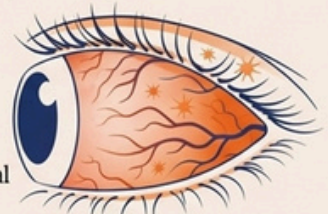
Driver: Daño / Disrupción Celular

Prueba Clave: Tinción con Fluoresceína y Verde de Lisamina.
Cortes: Córnea > 5 puntos; Conjuntiva > 9 puntos;
Limpia-parabrisas Palpebral (LWE) ≥ 2 mm y 25% ancho.



Driver: Inflamación / Estrés Oxidativo Primario

Prueba Clave: Hiperemia Conjuntival Bulbar.
Corte: > 1.5 (escala Efron) o > 0.95 (objetivo JENVIS).
Prueba Avanzada: Test de MMP-9, Microscopía Confocal (células dendríticas).





OPTOMETR-IA
AL CUBO³

Webinar1-Ecosistema de la superficie ocular

 **Jueves, 5 de febrero a las 14:00 horas**

OBJETIVOS

- Unidad funcional de la superficie ocular y fenotipos clínicos del ojo seco
- En el abordaje del ojo seco, es fundamental reconocer la unidad funcional formada por la lágrima, la superficie ocular, el párpado y el sistema nervioso.
- Esta unidad funcional trabaja para mantener la homeostasis ocular. El ojo seco no debe entenderse simplemente como una falta de lágrima, sino como una alteración del equilibrio que regula la salud de la superficie ocular.
- Identificar los principales fenotipos clínicos que se presentan en los pacientes con ojo seco: MGD, evaporativo, neuropático, etc.

CONTENIDOS

- Anatomía funcional: película lagrimal (lípido/acuoso/mucina-glicocálix), glándulas de Meibomio, caliciformes, innervación corneal.
- Inflamación, hiperosmolaridad y círculos viciosos: por qué un ojo seco mal manejado se cronifica.
- Factores de riesgo: edad, pantallas, LC, fármacos, rosácea, autoinmunidad, cirugía refractiva/catarata, ambiente, edad, sexo.



Webinar 2 - TFOS DEWS III: definición, cribado y la definición diagnóstica

 **Jueves, 12 de febrero a las 14:00 horas**

OBJETIVOS

- Manejar la definición actual y su implicación práctica: ojo seco es multifactorial y sintomático en DEWS III.
- Aprender el algoritmo diagnóstico mínimo viable.

CONTENIDOS

- Definición DEWS III y sus piezas: inestabilidad, hiperosmolaridad, inflamación/daño, alteraciones neurosensoriales.
- Cribado recomendado: OSDI-6 con punto de corte (≥ 4) como screening.
- Criterios operativos: combinación de síntomas + pruebas (ej. NIBUT < 10 s / osmolaridad con puntos de corte / tinciones con puntos de corte)



Webinar 3: Subclasificación el paciente no tiene “ojo seco”, tiene un “mix” de causas

Jueves, 19 de febrero a las 14:00 horas

OBJETIVOS

- Pasar de “evaporativo vs acuodeficiente” a otros, como propone DEWS III.
- Traducir hallazgos en acciones

CONTENIDOS (DRIVERS DEWS III)

DEWS III organiza la subclasificación en tres bloques grandes, con pruebas para identificar la casusa dominante:

1. Deficiencias de película lagrimal: lipídica, acuosa, mucina/glicocáliz
2. Anomalías palpebrales: parpadeo/cierre, borde palpebral
3. Anormalidades de superficie ocular: desalineación anatómica, disfunción neural, daño/disrupción celular, inflamación/estrés oxidativo primario





Webinar 4 - Manejo optométrico I: primera línea de tratamiento

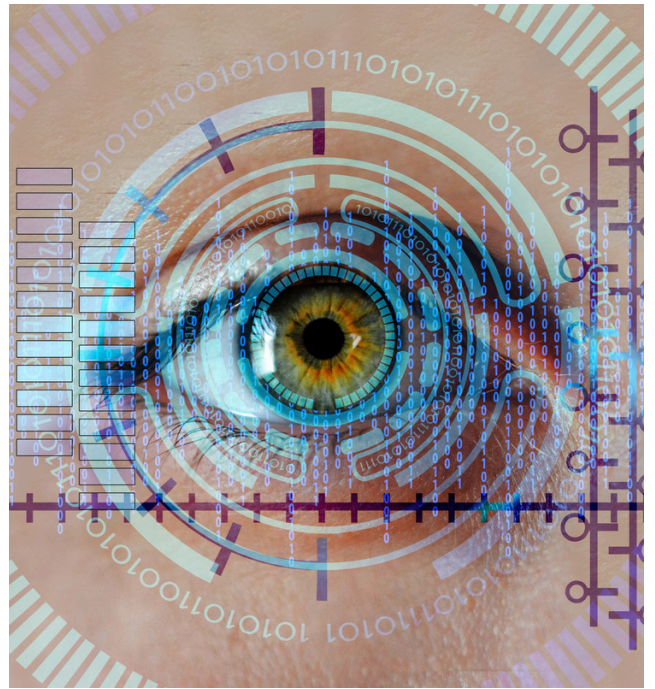
 **Jueves, 26 de febrero a las 14:00 horas**

OBJETIVOS

- Diseñar un plan terapéutico por fases: reponer + conservar + estimular y educar para la adherencia.
- Aprender a seleccionar lágrimas y medidas de estilo de vida.

CONTENIDOS (DEWS III – PRIMERAS LÍNEAS)

- Primera línea: estrategias para reponer, conservar y estimular la película lagrimal; papel de suplementos oculares/dieta dentro del manejo global.
- Modificaciones de estilo de vida: parpadeo o, hábitos de pantalla, ambiente, sueño, hidratación.
- Lágrimas artificiales: criterios por perfil (lípido, acuoso, mucina, osmoprotección,



Webinar 5 - Manejo optométrico II: MGD, inflamación, tecnologías y comanejo

 **Jueves, 5 de marzo a las 14:00 horas**

Objetivos

- Dominar el manejo de MGD y blefaritis con un enfoque escalonado.
- Integrar terapias antiinflamatorias y avanzadas en un marco de co-manejo seguro.

Implementación en consulta: hacerlo rentable, repetible y medible.

Objetivos

- Montar una Unidad de Superficie Ocular con un flujo eficiente.
- Medir resultados clínicos y de vida real (síntomas, signos, desempeño), y mantener adherencia.

EVALUACIÓN FINAL Y ENCUESTA DE SATISFACCIÓN: del 5 al 12 de marzo
18 de marzo: envío de diplomas acreditativos. FIN DEL CURSO

- El “**Curso Avanzado en Manejo Optométrico de Ojo Seco y Superficie Ocular**” se imparte en modalidad online a través del Campus Virtual de Optometr-IA al Cubo³
- El Campus está accesible 24/7 desde cualquier dispositivo móvil.
- El Curso está estructurado en 5 temas
- Las webinars se imparten de forma síncronas y pueden ser visualizadas desde el Campus Virtual.
- Materiales en pdf
- Videos y material complementario
- Evaluación final
- Encuesta de satisfacción
- Canal privado de Telegram
- Este Monográfico está en proceso de acreditación por la VPC.
- A la finalización del Curso, todos los alumnos que hayan realizado con éxito el programa recibirán el Diploma Acreditativo otorgado por Optometr-IA al Cubo

Tutorías personalizadas

Acceso directo a tutor adjudicado para la resolución de dudas.



OPTOMETR-IA
AL CUBO³

Duración y Calendario

Comienzo: 5 febrero 2026
Finalización: 12 marzo 2026





OPTOMETR-IA
AL CUBO³

Directora del Curso

Dra Begoña Gacimartín García, CEO de Optometr-IA al Cubo



- PhD en Ciencias de la Visión, por la Universidad Europea de Madrid.
- Diplomatura en Óptica en la Universidad Complutense de Madrid.
- Diplomatura en Óptica y Optometría en la Universidad de Granada.
- Grado en Óptica y Optometría por la Universidad de Murcia.
- Especialista en Optometría clínica, Baja visión, Rehabilitación visual y Optometría Geriátrica.
- Experta universitaria en Métodos y Técnicas Avanzadas de Exploración en la visión.
- Experta universitaria en Visión y Seguridad vial por la Universidad Complutense de Madrid.
- Máster en Optometría Clínica del Programa Oficial de Postgrado en Ciencias de la Visión por la Universidad Europea de Madrid.



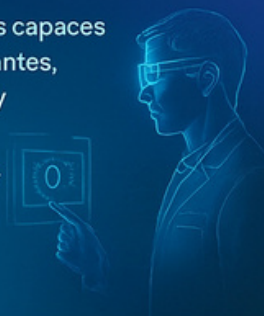
OPTOMETR-IA
AL CUBO

Cuando
un guión
lo cambia todo.

www.optometr-ia.com

CREAMOS LÍDERES
VISUALES DEL SIGLO XXI

Profesionales capaces
de detectar antes,
tratar mejor y
comunicar
con impacto.



OPTOMETR-IA
AL CUBO

La visión no es solo ver, es
entender, prevenir y transformar.

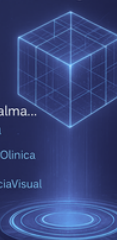


Desde la clínica, la docencia
y la innovación, formamos a los
ópticos-optometristas del siglo XXI.

- › Ciencia rigurosa
- › Tecnología disruptiva
- › Humanismo visual

Porque cuando sumamos
conocimiento, innovación y alma...
la optometría se multiplica

#OptometrIAalCubo #OptometriaClinica
#BajaVision #IAenSaludVisual
#FormaciónSanitaria #NeurocienciaVisual
www.optometr-ia.com





OPTOMETRÍA
AL CUBO³

Precio y condiciones

PRECIO OFICIAL MATRÍCULA: 200€

Aforo limitado: 100 plazas

CONSULTAR CONDICIONES ESPECIALES



contacto@optometría.com / +34 633 185 577





OPTOMETR-IA
AL CUBO

INFORMACIÓN Y MATRÍCULAS

✉ CONTACTO@OPTOMETR-IA.COM

☎ +34 633 185 577

🌐 WWW.OPTOMETR-IA.COM

